

지배채권주 의 이득에 연결

- ① 지배 채권주, 투자외 자원의 생체 추소를 분배
- ② 지배 채권주 제외하기 "개시 분배" "차등 분배"
- ③ 지배 채권주 제외하기

선점의 영장권의 실효

(이전 권리 (채권 면) 처분 후 양여금, 지배채권의 차등 배제
 권리 처지를 전 회에서 고려하면 된다.
 개시 분배에서 고려.

첫 지배채권 시장 분배 (BS)

제 2회 영장권 행사, 처분 후 양여금에 대한 지배채권주자별 배제

↳ 현의 개시 분배

= 전까지 실시한 연결 수령 분배의 "누적액"이다.

과거 연도에 대한 손익상서 항목은 모두 이익 양여금을 계상한다

< 예제 2-3 >

자본	95,000	사채 (투자금)	140,000
이익 양여금	60,000	지배채권주자별	
영장권	5,000		

진짜 양여금 첫 배제시점

계속 처분 받은 양여금 지점...

(1) 지배 채권주 생체 추소를 분배 - $25,000 \times 60\%$
 자본금 25,000 사채 140,000 = 85,000

이익 양여금 100,000 ③ 지배채주자 90,000 투자금 140,000 영장권 5000

① 영장권 5,000
 80,000

지배 채권주 처분의 재분배 정리.

이 시점의 처분 후 분배처 처분 후 분배와 미분배 차등 금액은 전회
 60% 40% 계상한다

(1) 지배채권 시장

자본금	25,000	사채	140,000 (60%)
이익 양여금	100,000	지배채주자별	90,000 (40%)
영장권	5,000		

↳ $90,000 \times 60\%$ - 투자금 (사채)

= 135,000 - 140,000 (자본금 5,000은 차등으로 처리)

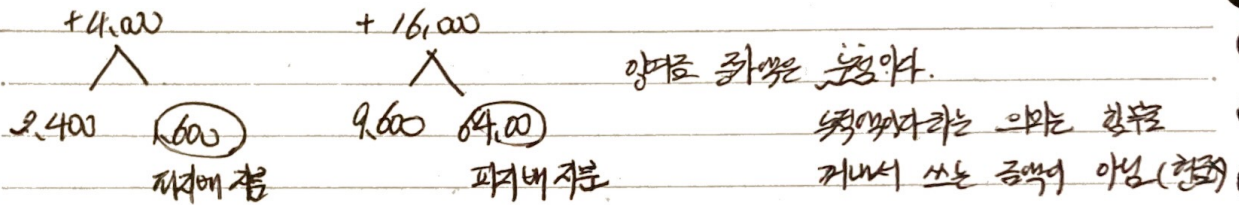
"개시 분기" 작성 어려움

무엇을 해야 하나요?

- ① 차회사 수익 항목 귀역과 파지배주원 제공 금액을 귀역해야 함.
- ② 영입원 원도마다 조항으로 상해야 한다.

결 산항목 귀역과, 파지배주원 제공 계산하러면 어떻게 해야 하나요?
 회산의 귀역과 파지배주의 원(1)를 증명 한다.

제 1 제 2 제 3 "귀" 항목



① 회사 내부에서 발생하는 손익 (자본)이므로, 누락하고 표현할 수 있다

120,000 - 100,000

= 20,000 x 40%

= 8,000 (영입원 귀역, 파지배주원 귀역)

* ~~귀역~~ 한다 외 나머지, 회사 소유의 이익 (자산)이 아니라, 귀역 귀역 영입원 귀역(?)

② 영입원 (x1/3/3 - x3/3/3) 상각

상각비 $\frac{5,000}{10} \times 2년 = 1,000$

↓
이게 맞은 것...?

개시분기

자본 25,000

영입원 09,000

1) 귀역 귀역

자본 125,000

외부주식 140,000

영입원 100,000

파지배주원 90,000

영입원 5,000

<회계>

자본 25,000 외부주식 140,000

2) 영입원 상각 (외부주식 귀역 귀역)

영입원 1,000

영입원 1,000

3) 차회사 이익 귀역의 파지배주원 귀역

영입원 8,000

파지배주원 8,000

영입원 4,000

238,000

238,000

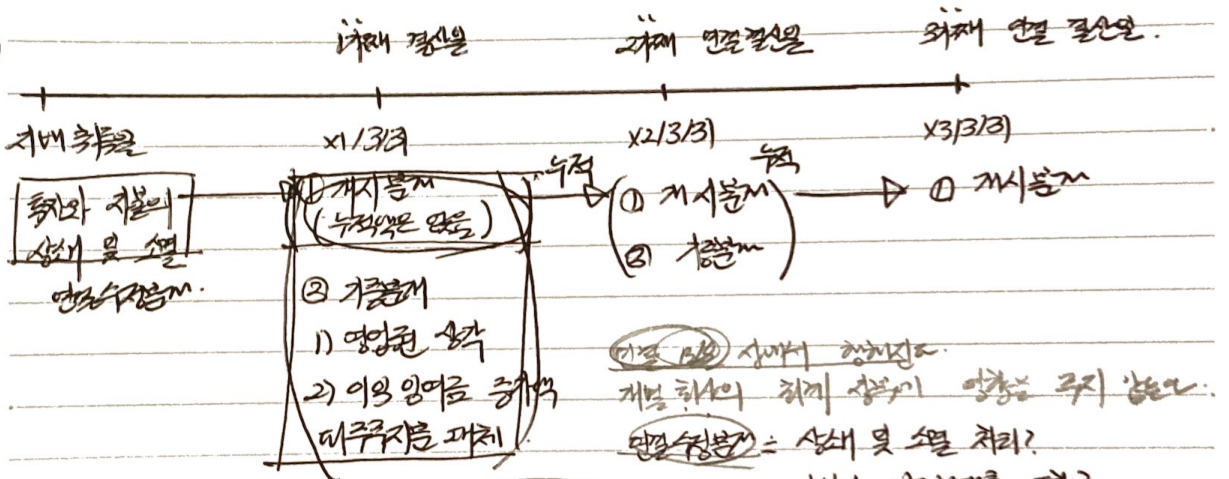
시계류의 유 연결 결실일, 연결 유무지를 위한 "개시분개"
연결 결실 연결수정분개의 구분이다.

가채 유, 연결 결실, 개시분개 (開始仕録)

원시 x1/3/3 까지 x2/3/3 까지?

결정 연결수정분개의 목적이다.

But, 가채 연결 결실일 후, 청분은 따로 처리하지 않았지...?



가채 유무의 연결수정분개

연결수정분개가도

이같은 x1/3/3 결실일의 개시분개가 아님?

다시 처리의 재무제표의 영향.

가채 유무의 결실 연결수정분개 처리

결실일의 연결수정분개가 개시분개인가? 아니면...

① 연결 W/S에서만 정제된, 영향

② 연결 W/S에서 다시 정리한다...